



HiCoat
CoatingMachine

Formati da 200mm a 1700mm
Sizes from 200mm to 1700mm

Da 2 a 6 teste satellitari
With 2 to 6 satellite heads



Macchina per l'applicazione del trattamento protettivo/lucidante su materiale ceramico levigato o lappato.

Machines for the application of the protective treatment on polished or lapped ceramic material.

Modalità indipendente

Independent mode



Ogni singola testa lavora in modo indipendente:

- **Velocità di brandeggio.**
- **Pressione teste automatica in base al consumo utensili.**
- **Velocità di rotazione delle teste porta utensili.**

La corretta impostazione di questi parametri permette di assecondare qualsiasi esigenza produttiva.

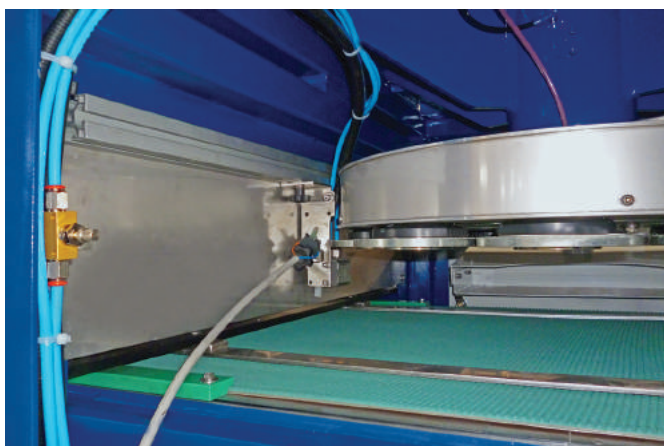
Every single head works independently:

- **Swinging speed.**
- **Automatic head pressure based on the wear of the tools.**
- **Rotation speed of the tool-holder heads.**

If these parameters are set correctly, they can meet any manufacturing requirement.

Teste brandegianti

Swinging heads



Il prodotto viene distribuito sulla piastrella dalle teste satellitari brandegianti ognuno con 10 utensili.

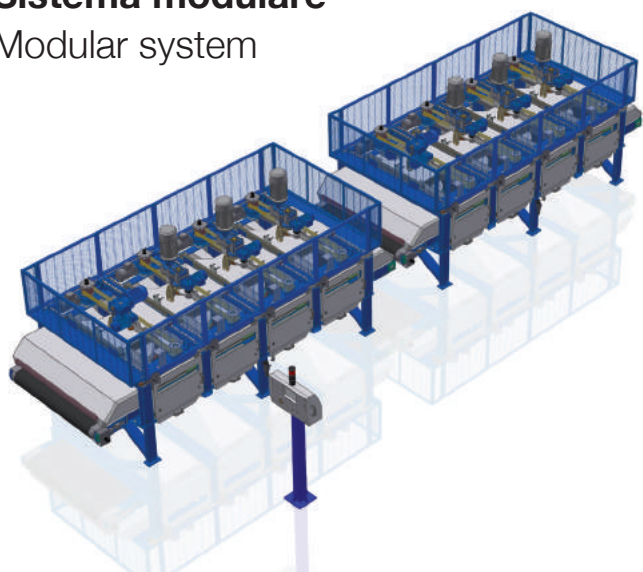
- **Velocità di rotazione testa da 7 a 116 RPM.**
- **Velocità di rotazione utensili da 70 a 1100 RPM.**

The product is distributed on the tiles by the swinging planet wheel heads each with 10 tools.

- **Head rotation speed from 7 to 116 RPM.**
- **Tools rotation speed from 70 to 1100 RPM.**

Sistema modulare

Modular system

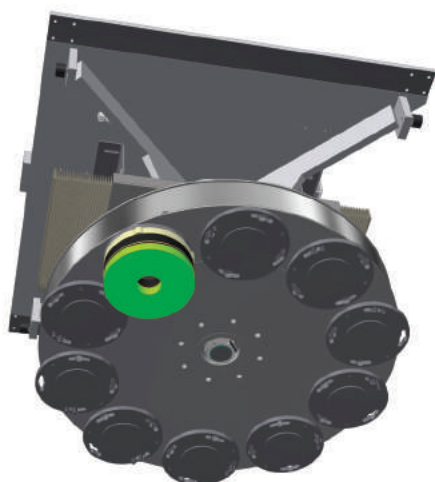


A 2, 3, 4, 5, 6 o più unità di spazzolatura con brandeggio indipendente su un unico trasportatore per coprire tutte le esigenze di produttività e i più diversi tipi di prodotto.

2, 3, 4, 5, 6 or more brushing units with independent swing on a single conveyor to cover all production needs and the most diverse product types.

Unità di spazzolatura satellitari brandeggianti

Swinging planet wheel brush units



Per lastre fino ad oltre 1600 mm di larghezza, con struttura meccanica rinforzata per sopportare le alte pressioni di lavoro richieste dalle moderne tecniche di distribuzione dei prodotti di finitura.

For slabs up to 1600 mm wide, with reinforced mechanical structure to support the high work pressures required by modern distribution techniques of finishing products.

Sistema di distribuzione prodotto

Product distribution system

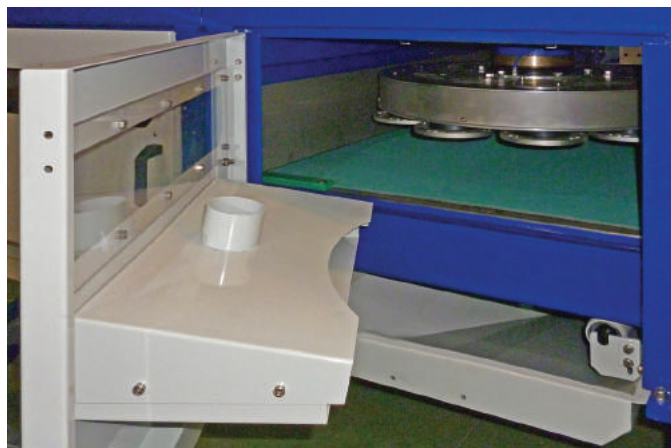


Pompe peristaltiche dedicate.

Dedicated peristaltic pumps.

Sistema di aspirazione

Suction system

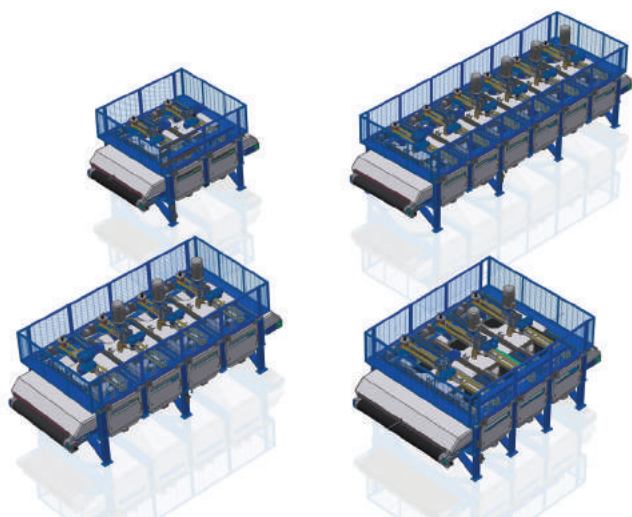


Il prodotto chimico in eccesso viene rimosso dalle teste generando delle micropolveri. Queste vengono eliminate con un sistema di aspirazione che può essere collegato all'impianto generale di fabbrica.

Excess chemical is removed by the heads, thereby generating microdust. This is eliminated with a suction system that can be connected to the factory's general system.

La macchina universale

The universal machine



Grazie al sistema di dosaggio del prodotto con:

- **Pompe peristaltiche dedicate.**
- **Teste totalmente indipendenti.**
- **Moduli di macchina con numero di teste variabili.**

La HiCoat Coating Machine si adatta a qualsiasi esigenza di mercato.

Thanks to the product dispensing system with dedicated.

- Peristaltic pumps.
- Totally independent heads.
- Machine modules with variable number of heads.

The HiCoat Coating Machine adapts to any market need.

OPTIONAL



Sonda temperatura superficiale piastrella uscita macchina, Visualizzazione Locale.

Modulo dropping aggiuntivo completo.

PLC e terminale HMI Siemens.

Machine output tile surface temperature probe, Local View.

Complete additional dropping module.

PLC and Siemens HMI terminal.